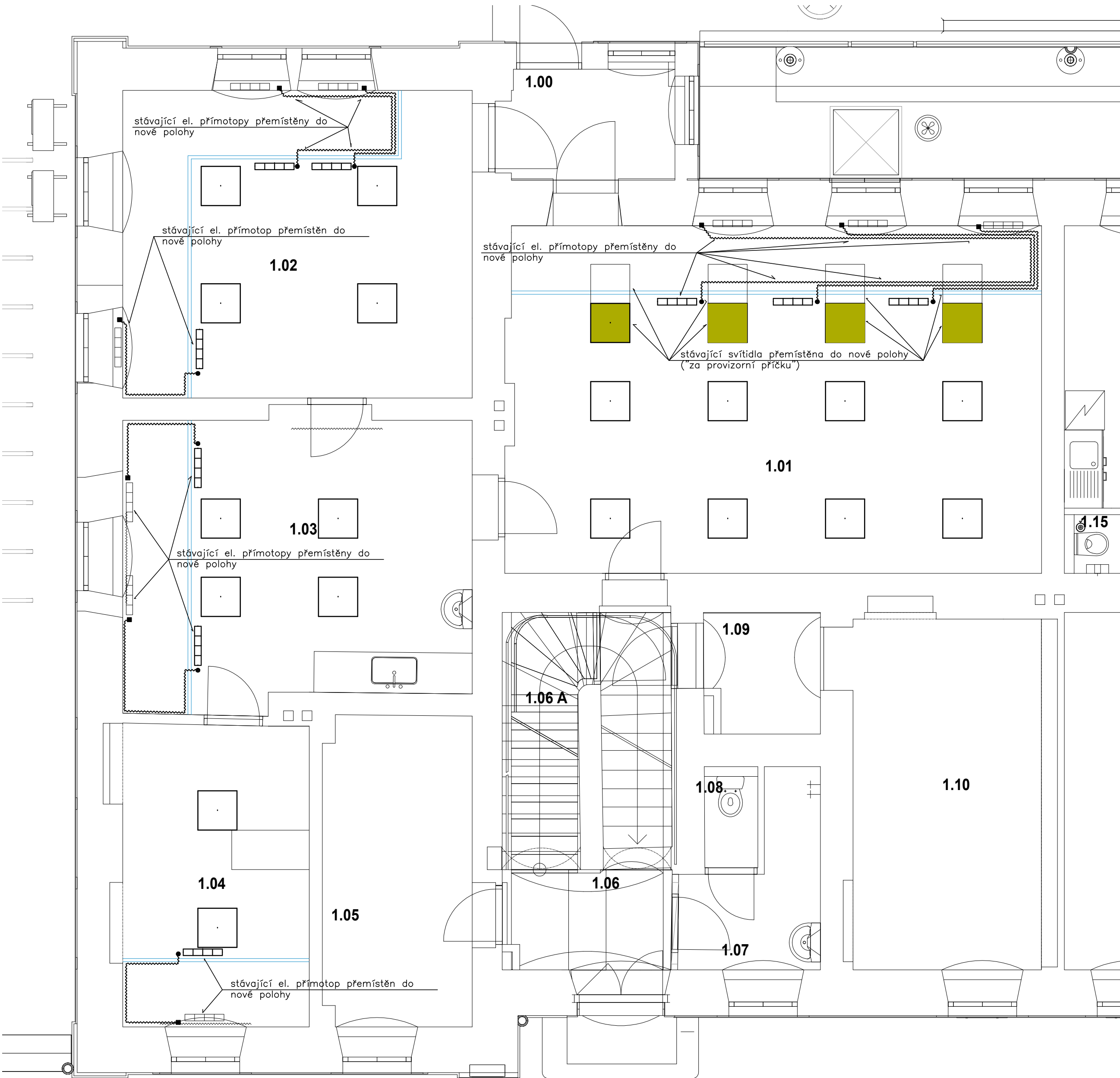
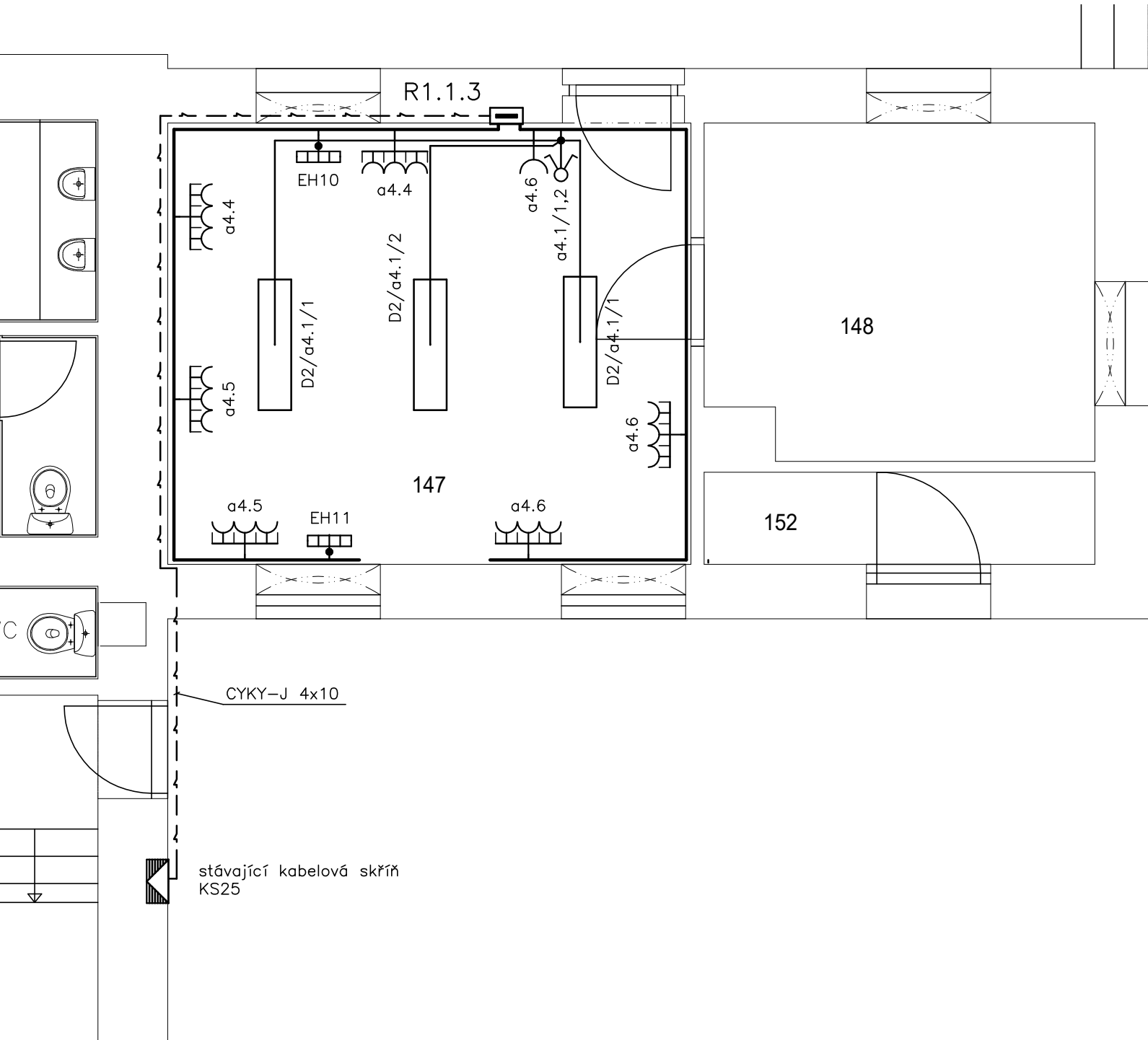


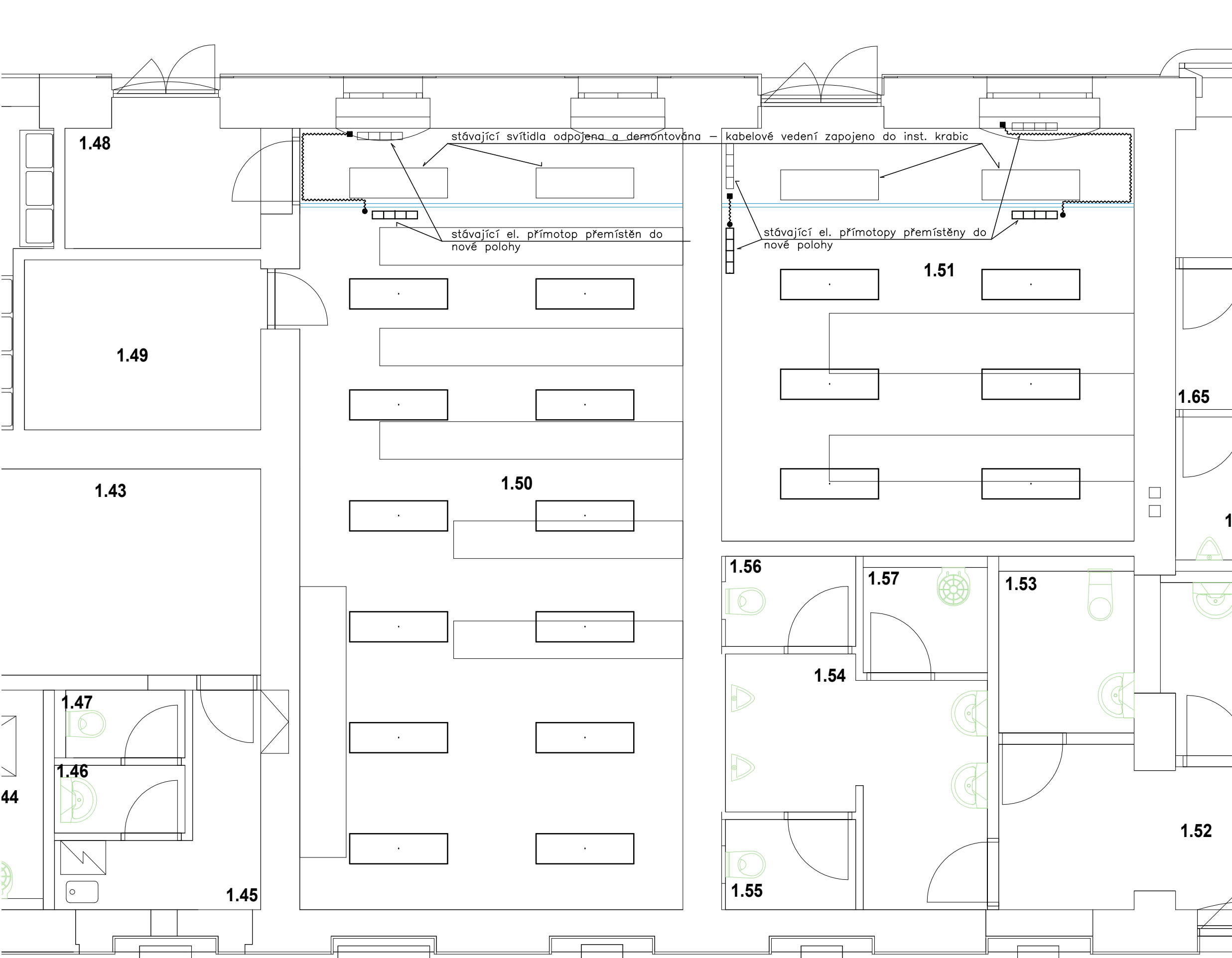
Půdorys - úprava instalace v prostorech dopravní kanceláře:



Půdorys - provizorní instalace v prostorech pro SSZT:  
- instalace bude provedena kabely CYKY uloženými ve vkladacích lištách, přístroje budou instalovány do lištových přístrojových krabic



Půdorys - úprava instalace v prostorech ústředny a sdělovací místnosti:



Poznámky :

Po dobu rekonstrukce výpravní budovy budou provedeny přechodné úpravy elektroinstalace:

1. Úpravy v prostorech, ve kterých je ponechána stávající elektroinstalace (řešená v rámci Rekonstrukce žst. Jaroměř)

- přemístění 4ks stávajících (vestavných) svítidel v m.č. 1.01 – svítidla jsou v kolizi s ochrannou předstěnou
- odpojení a demontáž 4ks stávajících svítidel v m.č. 1.50 a 1.51 – stávající kabelové vedení bude propojeno v krabicových rozvadkách
- přemístění stávajících el. přímotopů (celkem 12ks) na ochranné předstěny v jednotlivých místnostech (1.01–4, 1.50–51)
- napojení bude provedeno na stávající kabelové vývody – prostřednictvím krabicových rozvodnic
- napojení el. přímotopů bude provedeno flexibilními kabely (CVSY), uloženými v kabelových chráničkách (případně vkladacích lištách)
- po ukončení opravných prací budou svítidla a el. přímotopy vráceny na původní místo

1. Úpravy pro dočasné prostory pro SSZT

- ve stávající místnosti (147 – zázemí úklidu) bude provedeno odpojení a demontáž stávající elektroinstalace
- bude provedena instalace nového rozvaděče R1.1.3 a dočasné elektroinstalace pro dočasné prostory SSZT – kabelové rozvody budou uloženy ve vkladacích lištách
- po ukončení dočasného provozu prostorů SSZT (přestěhování do zrekonstruovaných prostorů) bude provedena demontáž dočasné elektroinstalace (ve vkladacích lištách) a montáž nové elektroinstalace v konečném provedení – pro instalaci budou využity demontované prvky

Legenda přístrojů a svítidel – viz v.č. 2.021

Hlavní ochranné pospojování :

- v objektu bude provedeno hlavní ochranné pospojování dle ČSN 33 2000–4–41 a ČSN 33 2000–5–54
- pospojování bude provedeno vodiči CY 25 z/žl na hlavní ochrannou přípojnicí PHP (typová přípojnice WERTI)
- na PHP budou připojeny veškeré rozšířené vodivé části objektu (zejména rozvody ÚT, vodovodní potrubí, ocelové konstrukce, ochranné přípojnice PE v rozvaděčích, ...)
- PHP bude uzemněna na zemnicí síť – vodičem FeZn ø 8 mm

Proudová soustava : 3NPE AC 50Hz, 400/230V, síť TN–C–S  
Ochrana před nebezpečným dotykovým napětím neživých částí dle ČSN 33 2000–4–41 ed.3:  
normální – automatickým odpojením od zdroje  
doplňková – pospojováním, proudovým chráničem

Ministerstvo dopravy Státní fond dopravní infrastruktury			
Jiná ověření:		Paré:	
Orientační schéma:		Razítko oprávněné osoby:	
		10.2022 Datum:	
Revize:	Datum:	Popis:	Kontroloval:
000	20.10.2022	Definitivní odevzdání dokumentace	Ing. Procházka
Stavebník/Investor:		Správa železnic, státní organizace	
Adresa:		Dlažbová 1003/7, 110 00 Praha 1	
Zástupce investora:		Stavební správa východ	
Adresa:		Nerudova 773/1, 779 00 Olomouc	
Zhotovitel díla:		Prodín a.s.	
Adresa:		K Vápence 2745, 530 02 Pardubice	
Kontakt:		T: +420 466 055 130	
		E: info@prodin.cz	
Zhotovitel objektu:		Prodín a.s.	
Adresa:		K Vápence 2745, 530 02 Pardubice	
Kontakt:		T: +420 466 055 130	
		E: info@prodin.cz	
Hlavní projektant (HIP):		Ing. Michal Procházka, Bc. J. Opilštil	Specialista: Ing. Petr Koza
Název stavby/akce:		Rekonstrukce výpravní budovy v žst. Jaroměř	
		Označení investora: S621700087	
		Označení zhotovitele: 3111/21/087	
Název části:		Výpravní budova v žst. Jaroměř	
		Označení části: D.2.2.1	
Název objektu/dílní části:		Technika prostředí staveb	
		Označení objektu/komplexu: SO 77-71-01.47	
Název přílohy:		Půdorys - 1.NP - přechodné instalace	
		Číslo přílohy: 2.007	
Název dílní části přílohy:		Zpracovatel přílohy:	
		Ing. Petr Koza	
Odpovědný projektant:		Měřítka: 1:50	
		Formáty: 8xA4	
Kraj:		TUDU:	
Královéhradecký		Jaroměř (657336)	
		1601 D1	
Odevzdání investora:		Odevzdání:	
S 1 6 1 2 1 2 0 0 0 8 1 7		S 1 6 1 2 1 2 0 0 0 8 1 7	
Stupeň dokumentace: [čas]		Stupeň dokumentace: [čas]	
S 1 6 1 2 1 2 0 0 0 8 1 7		S 1 6 1 2 1 2 0 0 0 8 1 7	
Prostor pro další informace)		Prostor pro další informace)	